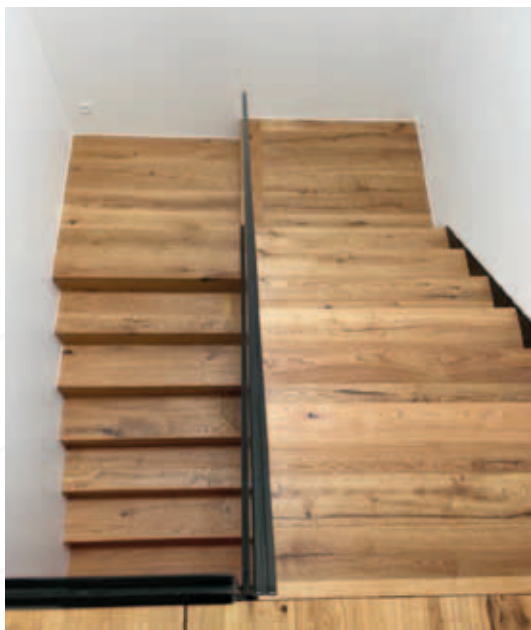


3-STAVS LAMELPARKET/ LAMELPLANK 5G NOVOLOC®

Vi tilbyder kvalitetsgulve produceret i Østrig af firmaet Scheucher Parkett, hvilket sikrer et perfekt produkt til danske forhold. Alle produkter produceres og leveres i henhold til EN13489, enten som en klassisk 3-stavs lamelparket eller som lamelplank. Med avanceret teknologi producerer Scheucher Parkett mere end 1,5 million m² trægulve om året. Fabrikken har arbejdet med træ siden 1920 og eksporterer til mere end 30 lande. Der ydes 30 års garanti på produktet. Alle produkter kan tilbydes med certifikat fra FSC® (Forest Stewardship Council) eller PEFC (Programme for Endorsement of Forest Certification).

14 mm 3-stavs lamelparket/lamelplank kan monteres svømmende eller fuldlimes på tørt og afrettet undergulv. 9,8 mm 3-stavs lamelparket/lamelplank skal fuldlimes til undergulvet. Både 3-stavs lamelparket og lamelplank er særdeles velegnet til montering på gulvvarme.



Dimensioner

Tykkelse (mm)	9,8	14	16
Bredde (mm)	140	182	222
Længde (mm)	2200	2400	
Slidlag (mm)	3,6	5,5	

(enkelte produkter kan tilbydes i tykkelsen 16 mm med 5,5 mm slidlag.)

Kernemateriale: Gran/fyr

Samlingssystem: NovoLoc® 5G

Træsorter

Eg, ask, bøg, amerikansk valnød, amerikansk kirsebær, europæisk kirsebær, røget eg, canadisk ahorn og merbau

Sorteringer

Select/Natur/Classic/Rustik/Struktur/Country



Overflader

Vi tilbyder et bredt udvalg af overflader: Finslebet med skarpe kanter, børstet overflade med lille fas på siderne, savskåret eller høvlet overflade.

Overfladebehandling med enten en slidstærk hårdvoksolie eller mat lak. Begge overfladebehandlinger kan tilbydes i forskellige farvetoner (natur, hvid, ekstra hvid, grå eller PURE, som ligner "det ubehandlede træ")

Sorteringer varierer efter træsort og dimension. Træ er et naturmateriale. Variation ift. beskrivelser og fotos vil altid forekomme. Håndprøver viser kun en dimension og konstruktion og kan ikke vise sorteringen. Variationer vil forekomme mellem små prøver og den faktiske levering. Generelt vil bredde planker indeholde flest variationer, knaster, spartlinger mv.

Indeklima

Den relative luftfugtighed (RF) skal være mellem 35 og 65% ved ca. 20°C - både før, under og efter montage og ved gulvvarme er det meget vigtigt, at overfladetemperaturen aldrig overstiger 27 grader.

Læs altid **Norparquet's** læggevejledning før montage.