

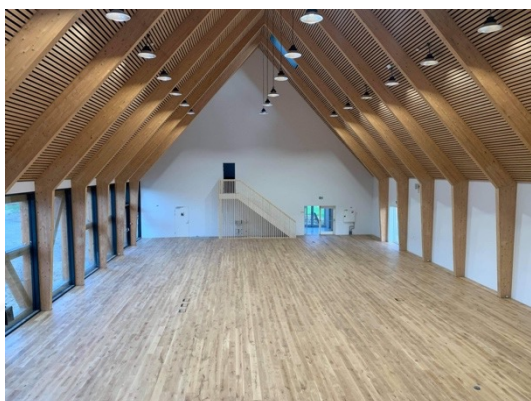
## MASSIVE PLANKEGULVE

**Norparquet's** massive plankegulve leveres med not/fer. Som standard leveres med en mikrofas på alle 4 sider. Kan også leveres ubehandlet med skarpe kanter eller med en udfræsning for skibsfuge.

Massiv plank produceres og leveres i henhold til EN13629. Plankerne er kammertørret og leveres med et gennemsnits fugtindhold på 9 % ( $\pm 2$  %).

Monteringen kan ske direkte på strøer eller fuldlimes med en egnet MS-polymer parketlim på et tørt og afrettet undergulv af beton, tyndpuds eller pladegulv.

Massive plankegulve med mikrofas kan leveres med en olieret eller mat lakeret overfladebehandling. Kan også leveres med børstet, savskåret og antik overflade og med diverse farvede olier.



### Dimensioner

Tykkelse(mm)	16	21			
Bredde (mm)	137	140	168	190	198
Længde(mm)	800-2600	2600-3800	853-2306	1753-2653	

Andre dimensioner leveres på forespørgsel.

### Træsorter

Eg, ask, valnød, kirsebær og røget eg

Sorteringer varierer efter træsort og dimension. Træ er et naturmateriale. Variation ift. beskrivelser og fotos vil altid forekomme. Håndprøver viser kun en dimension og konstruktion, og kan ikke vise sorteringen.

Variationer vil forekomme mellem små prøver og den faktiske levering. Generelt vil bredde planker indeholde flest variationer, knaster, spartlinger mv.

**Norparquet** har standard tre sorteringer – select, natur og rustik.

FSC® - varer leveres på forespørgsel.

Massive planker kan anvendes ved gulvvarme, se læggevejledning.

### Indeklima

Den relative luftfugtighed (RF) skal være mellem 35 og 65% ved ca. 20°C - både før, under og efter montage og ved gulvvarme er meget vigtigt, at overfladetemperaturen aldrig overstiger 27 grader.

Læs altid **Norparquet's** læggevejledning før montage.